

**Gäste- und Übernachtungsaufkommen in der Stadt Trier 1980 bis 2007**  
**- ohne Campingplätze - (Jahresergebnisse)**


Jahr	Angekommene Gäste <sup>1</sup>					Übernachtungen <sup>1</sup>				
	Insgesamt		darunter Ausländer			Insgesamt		darunter Ausländer		
	Zahl	Index 1980=100	Zahl	%	Index 1980=100	Zahl	Index 1980=100	Zahl	%	Index 1980=100
1	2	3	4	5	6	7	8	9	10	11
1980	234.055	100	45.655	19,5	100	404.268	100	64.201	15,9	100
1981	234.577	100,2	48.550	20,7	106,3	413.775	102,4	68.502	16,6	106,7
1982	235.995	100,8	55.432	23,5	121,4	440.653	109,0	78.108	17,7	121,7
1983	235.862	100,8	48.504	20,6	106,2	441.439	109,2	69.639	15,8	108,5
1984	264.793	113,1	78.153	29,5	171,2	491.348	121,5	117.359	23,9	182,8
1985	273.438	116,8	89.407	32,7	195,8	505.179	125,0	137.950	27,3	214,9
1986	249.635	106,7	68.431	27,4	149,9	467.548	115,7	108.668	23,2	169,3
1987	250.523	107,0	65.677	26,2	143,9	451.248	111,6	104.154	23,1	162,2
1988	235.563	100,6	60.743	25,8	133,0	429.966	106,4	97.906	22,8	152,5
1989	254.906	108,9	69.711	27,3	152,7	465.222	115,1	118.195	25,4	184,1
1990	262.739	112,3	78.369	29,8	171,7	463.195	114,6	128.832	27,8	200,7
1991	262.004	111,9	66.554	25,4	145,8	485.472	120,1	119.724	24,7	186,5
1992	249.894	106,8	63.570	25,4	139,2	466.269	115,3	117.922	25,3	183,7
1993	238.372	101,8	55.111	23,1	120,7	450.638	111,5	101.738	22,6	158,5
1994	226.484	96,8	48.829	21,6	107,0	442.422	109,4	90.517	20,5	141,0
1995	247.888	105,9	48.614	19,6	106,5	447.258	110,6	81.621	18,2	127,1
1996	273.841	117,0	52.020	19,0	113,9	491.486	121,6	87.764	17,9	136,7
1997	286.159	122,3	57.453	20,1	125,8	496.134	122,7	91.351	18,4	142,3
1998	294.189	125,7	66.236	22,5	145,1	528.322	130,7	115.357	21,8	179,7
1999	312.776	133,6	75.948	24,3	166,4	569.212	140,8	137.983	24,2	214,9
2000	329.885	140,9	90.843	27,5	199,0	614.312	152,0	165.547	26,9	257,9
2001	319.486	136,5	94.191	29,5	206,3	606.601	150,0	176.034	29,0	274,2
2002	340.107	145,3	94.748	27,9	207,5	637.845	157,8	174.108	27,3	271,2
2003	339.201	144,9	102.065	30,1	223,6	665.837	164,7	208.658	31,3	325,0
2004	373.373	159,5	110.104	29,5	241,2	711.339	176,0	221.615	31,2	345,2
2005	391.356	167,2	126.232	32,3	276,5	715.943	177,1	227.559	31,8	354,4
2006	399.165	170,5	129.321	32,4	283,3	736.576	182,2	230.877	31,3	359,6
2007	426.998	182,4	123.926	29,0	271,4	807.709	199,8	232.444	28,8	362,1

<sup>1</sup> Nur Betriebe mit 9 und mehr Betten einschl. Privatquartiere und Jugendherbergen

Quelle: Stat. Landesamt Rheinland-Pfalz (Landesinformationssystem) und eigene Berechnungen

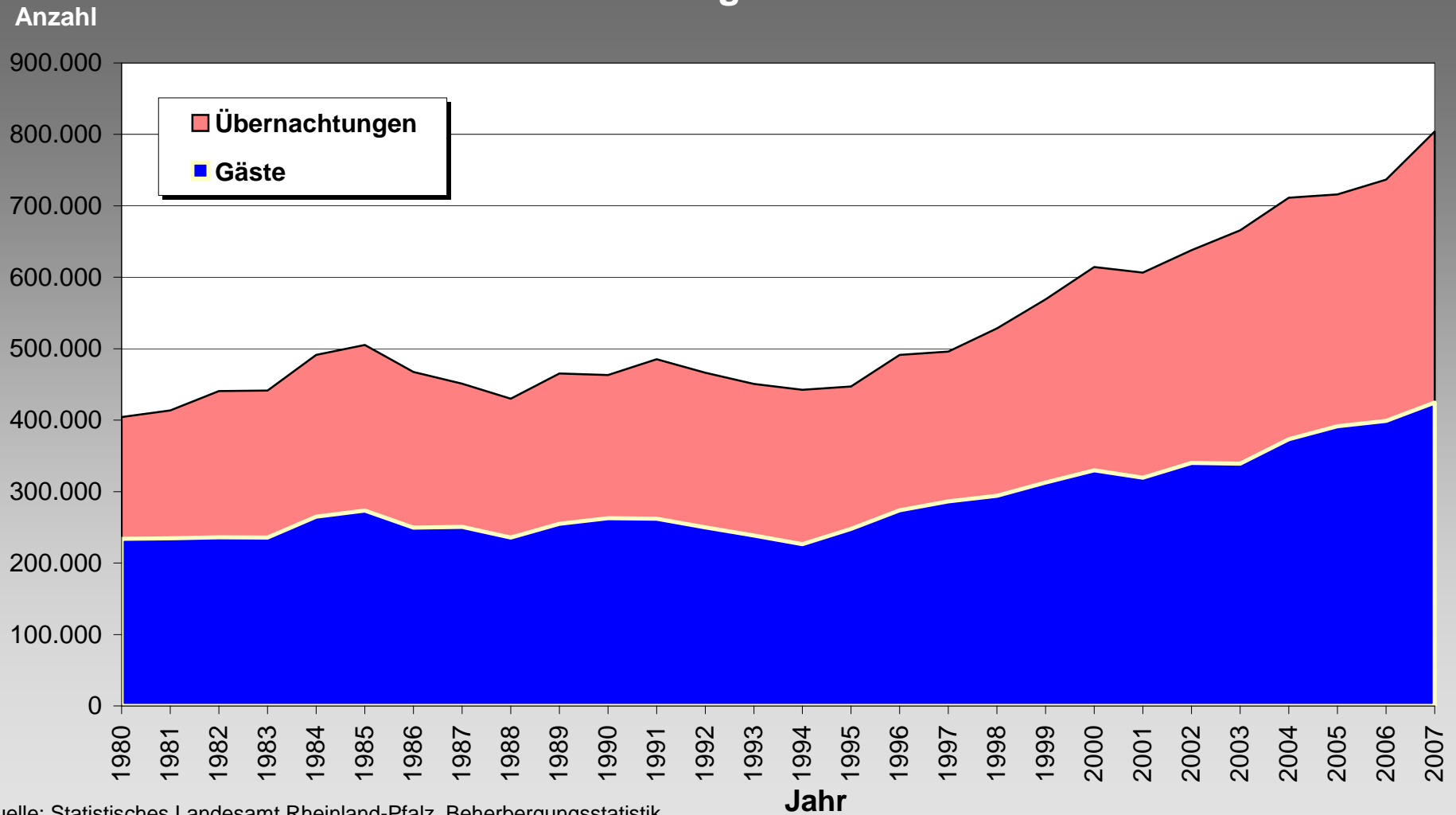
**Gäste und Übernachtungen (ohne Campingplätze) in der Stadt Trier  
nach dem Herkunftsland der Gäste für die Jahre 2005 bis 2007**


Herkunftsland <sup>1</sup>	Gäste und Übernachtungen nach Herkunftsland 2005 bis 2007											
	Gäste						Übernachtungen					
	2005		2006		2007		2005		2006		2007	
	Zahl	%	Zahl	%	Zahl	%	Zahl	%	Zahl	%	Zahl	%
1	2	3	4	5	6	7	8	9	10	11	12	13
<b>Insgesamt</b>	<b>391.356</b>	<b>100,0</b>	<b>399.165</b>	<b>100,0</b>	<b>426.998</b>	<b>100,0</b>	<b>715.943</b>	<b>100,0</b>	<b>736.576</b>	<b>100,0</b>	<b>807.709</b>	<b>100,0</b>
davon mit Wonsitz....												
in Deutschland	265.124	67,7	269.633	67,5	303.072	71,0	488.384	68,2	505.699	68,7	575.265	71,2
im Ausland	126.232	32,3	129.532	32,5	123.926	29,0	227.559	31,8	230.877	31,3	232.444	28,8
darunter aus												
Belgien	10.680	8,5	13.439	10,4	16.417	13,2	19.343	8,5	23.056	10,0	31.373	13,5
Dänemark	1.918	1,5	1.879	1,5	2.005	1,6	3.714	1,6	3.565	1,5	4.002	1,7
Frankreich	6.551	5,2	7.085	5,5	7.828	6,3	10.863	4,8	11.396	4,9	13.169	5,7
Großbritannien	7.233	5,7	7.677	5,9	8.655	7,0	14.543	6,4	15.476	6,7	18.370	7,9
Italien	5.127	4,1	4.218	3,3	5.759	4,6	10.184	4,5	12.797	5,5	15.983	6,9
Luxemburg	1.501	1,2	1.856	1,4	2.294	1,9	2.207	1,0	2.779	1,2	3.651	1,6
Niederlande	31.879	25,3	32.779	25,3	27.774	22,4	62.314	27,4	63.445	27,5	57.066	24,6
Norwegen	1.392	1,1	1.624	1,3	1.424	1,1	2.403	1,1	2.631	1,1	2.527	1,1
Österreich	1.816	1,4	2.155	1,7	2.995	2,4	3.597	1,6	3.941	1,7	6.115	2,6
Schweden	2.664	2,1	3.105	2,4	4.550	3,7	4.626	2,0	6.085	2,6	8.757	3,8
Schweiz	4.141	3,3	5.297	4,1	4.511	3,6	7.252	3,2	9.352	4,1	8.766	3,8
Japan	1.052	0,8	886	0,7	1.046	0,8	2.215	1,0	1.987	0,9	2.505	1,1
Kanada	677	0,5	768	0,6	757	0,6	1.241	0,5	1.253	0,5	1.304	0,6
USA	6.429	5,1	7.006	5,4	6.406	5,2	11.420	5,0	12.597	5,5	11.367	4,9

<sup>1</sup> Maßgebend ist der ständige Wohnsitz der Gäste, nicht die Nationalität

Quelle: Stat. Landesamt Rheinland-Pfalz (Landesinformationssystem) und eigene Berechnungen

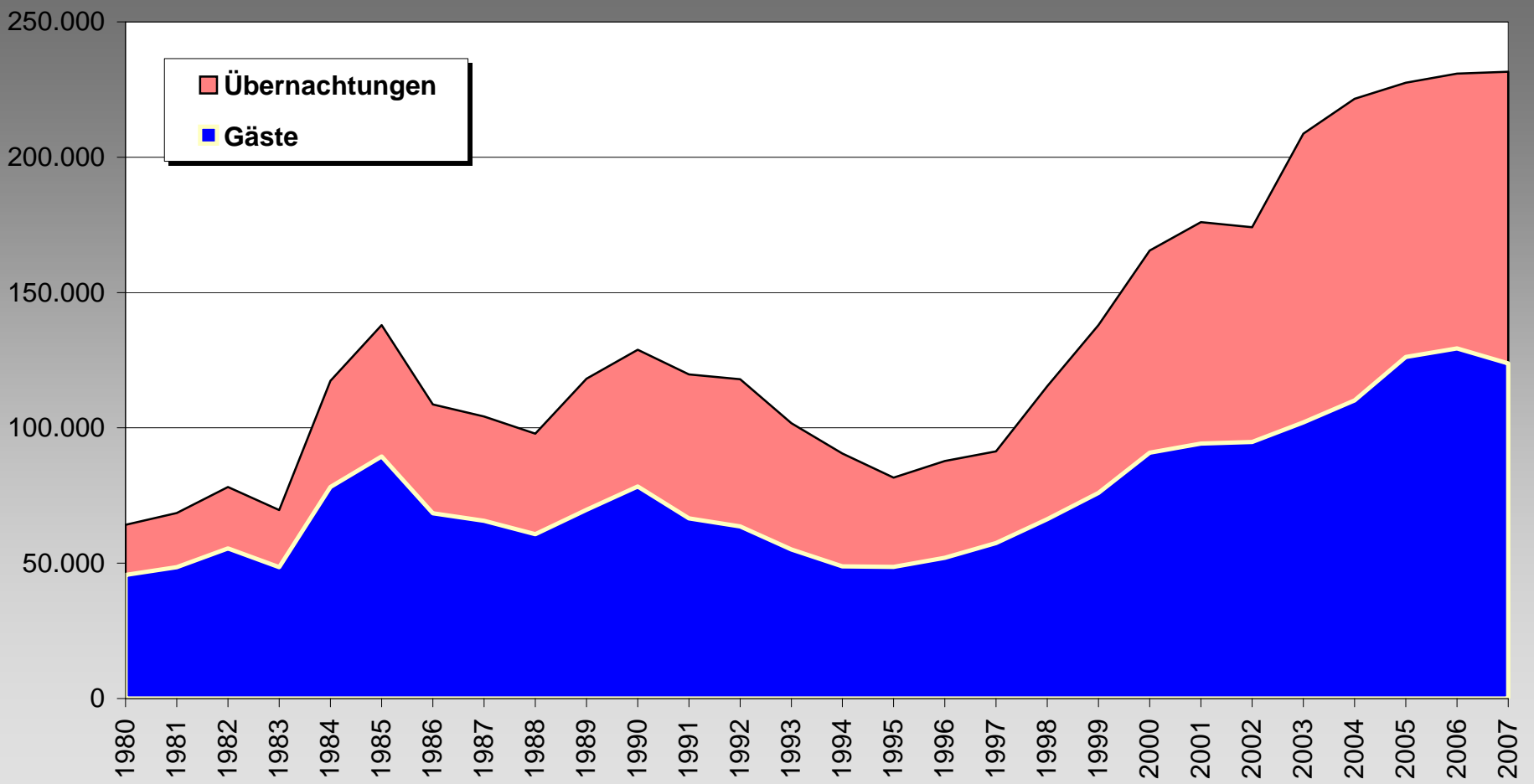
## Gäste und Übernachtungen in der Stadt Trier seit 1980



Quelle: Statistisches Landesamt Rheinland-Pfalz, Beherbergungsstatistik  
Stadt Trier, Amt für Stadtentwicklung und Statistik, 2008

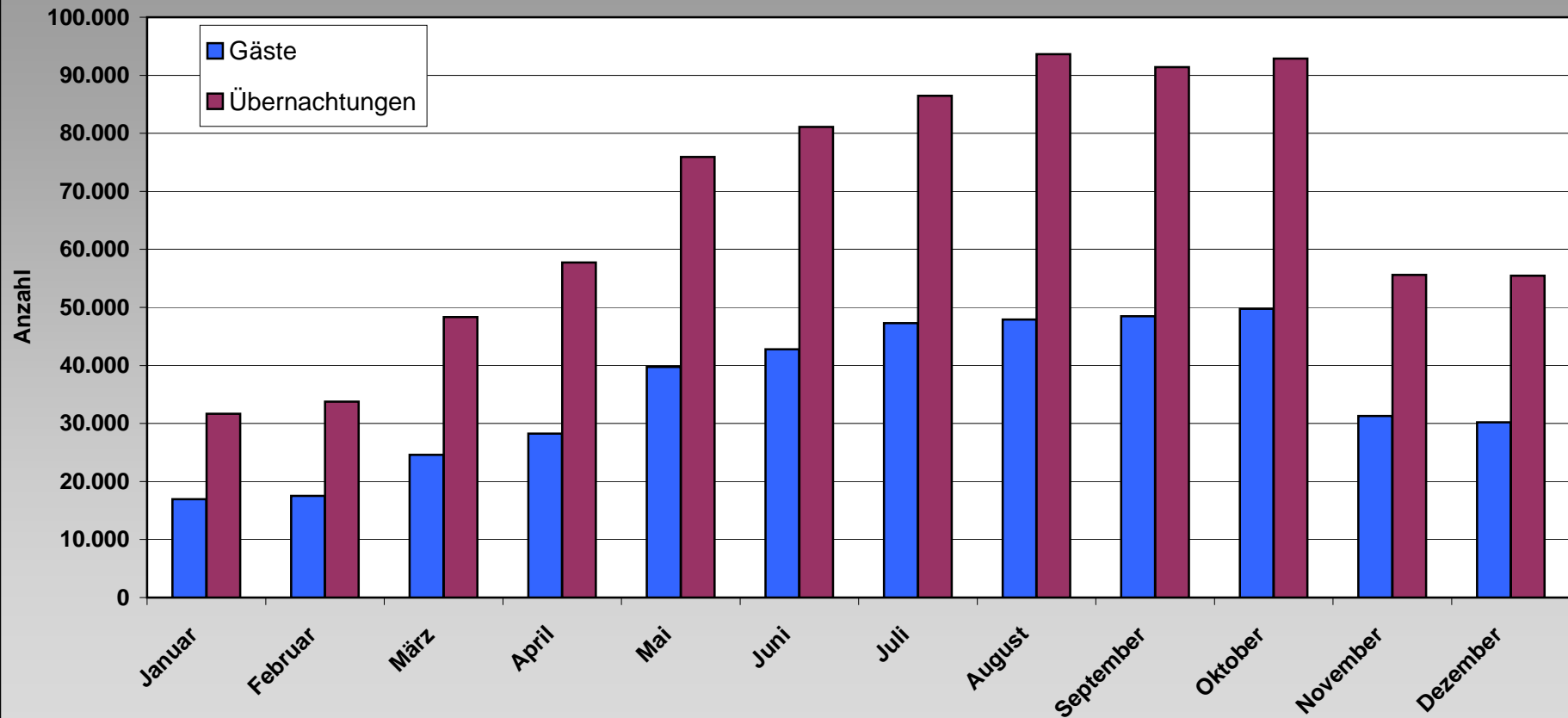
# Ausländische Gäste und deren Übernachtungen in der Stadt Trier seit 1980

Anzahl



Quelle: Statistisches Landesamt Rheinland-Pfalz, Beherbergungsstatistik  
Stadt Trier, Amt für Stadtentwicklung und Statistik, 2008

# Gäste und Übernachtungen in der Stadt Trier im Jahresverlauf 2007



Quelle: Statistisches Landesamt Rheinland-Pfalz, Beherbergungsstatistik  
Stadt Trier, Amt für Stadtentwicklung und Statistik, 2008